

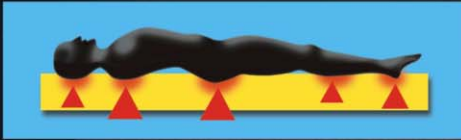


Klimasoft®

Klimasoft - das patentierte Gesundheits-Wasserbett

*Saisonal perfektes Schlafklima
Kein Schwitzen im Sommer - kein Frieren im Winter*

AquaDynamic;
SWISS **Mein Wasserbett.**

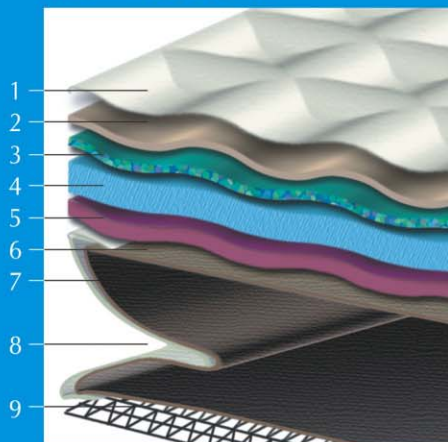


- Druckstellen bei vielen konventionellen Matratzen
- Entspannung der Muskulatur durch gleichmässige Abstützung des Körpers auf Gesundheits-Wasserbetten

ZUM GESUNDEN SCHLAF GEHÖREN DREI DINGE:

Querschnitt Klimasoftware-Matratzenbezug

1. atmungsaktiver Doppel-Jersey für schnell-trocknender Feuchtetransport
2. reine Tussah-Seide 250 g/m²
3. hightech PCM-Paraffinkapsel-Einlage
4. flauschige Polyester-Hohlfasern 700 g/m²
5. anpassungsfähige Soft-Schaum-Einlage
6. feuchtigkeitsregulierender Superabsorber für 500ml/m²
7. Lutrasil-Abschlussvlies
8. flexibles Falgelenk
9. schwarzes Gleitnetz



AquaDynamic®
Mein Wasserbett.

Die wichtigsten Elemente eines perfekt abgestimmten Systems:

- 1 Klimasoftware-Matratzenbezug
- 2 zwei getrennte Wassermatratzen (Einfüll-Ventil)
- 3 patentierte Bewegungs-Stabilisierung mit Kammern und Dämpfungs-Vliesen oder Typ Royal mit Lordosenstütze
- 4 2-teiliger Schaumrahmen mit patentiertem Verstärkungsband
- 5 weicher Thermo-Trennkeil, komplette Trennung von Füllmenge, Wasserbewegung und Bett-Temperatur
- 6 Sicherheitswanne mit reflektierender Goldfolie
- 7 zwei getrennte Wärmesysteme mit Anti-Magnetfeld-Leiterbahnen elektronisch genaue und automatische Temperatur-Kontrolle
- 8 Grundplatte (mehnteilig)
- 9 Unterbau-Sockel, in der Höhe nach Mass gefertigt, schwarz oder braun
- 10 vier große Vollauszug-Schubladen für praktischen Stauraum (gegen Aufpreis)



Aqua Dynamic-Klimasoftware ist in 17 Grössen erhältlich und kann freistehend verwendet oder in bestehende Betten eingebaut werden.

• Mehr Details: wasserbett.ch/klimasoftware.htm

Der Bezug ist das wichtigste Bindeglied, um die Vorzüge des Wassers, Anpassung und Wärme, voll zum Tragen zu bringen. Er hält das Bett-Klima trocken und im individuell eingestellten Temperatur-Bereich. Er ist weich, anschmiegsam und lädt zum Kuscheln ein. Aqua Dynamic verwendet nur beste Materialien und Verarbeitung in seit 1982 bewährter Schweizer Qualität.

2. DER KLIMASOFT-MATRATZENBEZUG



Klimasoft®

DER MATRATZENBEZUG

Eine Schicht PCM-Kapseln (Phase Change Material) ist als Neuheit im Bezug eingestept. Das High-Tech-Material wurde ursprünglich für die NASA entwickelt und wird zur Temperatur-Regulierung in Raumanzügen verwendet. Im Klimasoft wirkt das PCM als natürliche "Klima-Anlage". Übermäßiges Ansteigen und Abfallen der Körper-Temperatur und somit ein Schwitzen oder Frieren wird verhindert. Da die oberen Schichten des Matratzenbezuges (schnelltrocknender Doppel-Jersey und reine Seide) die Feuchtigkeit ins Innere weiterleiten und absorbieren, bleibt das Bett-Klima hygienisch trocken. Trockene Ideal-Temperatur bewirkt Wohlbefinden und ungestörten Schlaf.

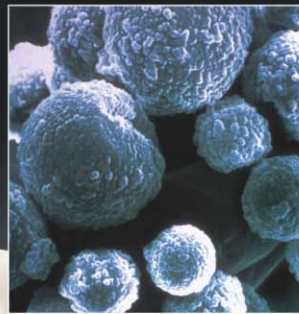


Wasserbett-Wärmesystem und Klimasoft-Bezug ergänzen sich optimal. Das Wärmesystem legt die Basis für einen guten Schlaf, die konstante Wohlfühl-Temperatur, die je nach Saison bei ca. 27-30 °C liegt und sich nachts nicht verändert. Der Klimasoft-Bezug gleicht die im Schlaf auftretenden zu hohen und zu tiefen Körper-Temperaturen (obere und untere Temperatur-Spitzen) automatisch aus.



Ein flexibles Falt-Gelenk verbindet die kissenartige Auflage des Bezuges mit dem Rand. Dadurch kommt die Wasserbett-Anpassung uneingeschränkt zur Geltung. Die Bezugsoberfläche kann nachgeben, sich den Körperkonturen anpassen, ohne zu überdehnen und unnötig strapaziert zu werden. Diese hervorragenden, kombinierten Eigenschaften schaffen eine neue Dimension im Bettenbereich.

Zu hohe Körperwärme schmilzt mikroskopische Paraffin-Wachskapseln im Bezug. Überschüssige Wärme-Energie wird abgebaut und Schwitzen durch diesen natürlichen Effekt verhindert.



Paraffin-Wachsmoleküle im Raster-Mikroskop



3. PCM - SO FUNKTIONIERTS

Die Klima-Funktion nützt sich nicht ab, ist verschleissfrei und kann sich dadurch Nacht für Nacht endlos wiederholen.

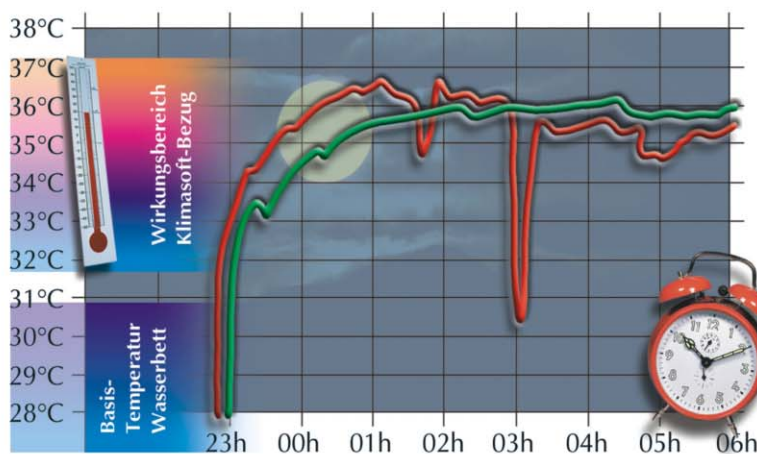
Der Antrieb und Auslöser des Vorganges ist jeweils die ansteigende (zu hohe) Körpertemperatur. Die Wirkung hält mehrere Stunden an und beginnt bei leichten Körperverlagerungen jeweils von neuem.

Das permanent in einer Kapselschicht eingelagerte PCM wird automatisch wieder fest und gibt die gespeicherte Wärme dabei langsam ab. Die verwendeten Paraffine sind natürlichen Ursprungs und haben sich auch in Bekleidungsstücke, z.B. im Sportbereich, bewährt.



PCM-Funktion



• Mehr Details: wasserbett.ch/pcm.htm



Gemessene, typische Temperatur-Kurven zwischen Bett und Duvet

 Mit PCM: Ideal-Klima, ruhiger, erholsamer Schlaf
 Ohne PCM: Oft zu warm, unruhig, teilweise abgedeckt

Es handelt sich um ein bekanntes, rein physikalisches Prinzip. Schmelzen und Verfestigen von Materialien [so genannter Wechsel des Aggregatzustandes] benötigt riesige Energiemengen, ohne dass sich die Temperatur massgeblich verändert. Will man z.B. Eis bei 0 °C zu Wasser von 0 °C schmelzen, benötigt es die gleiche Energiemenge, wie wenn das Wasser von 0 °C auf 80 °C erhitzt werden soll. Im Klimasoft werden Mikrokapseln auf Paraffinbasis verwendet. Die Energieaufnahme dieser wachsähnlichen Substanzen, die bei 32-37°C gestaffelt zu schmelzen beginnen, ist dreimal so hoch wie die von Wasser.

DER SCHLAF

Erholung von heute und Kraftquelle für morgen

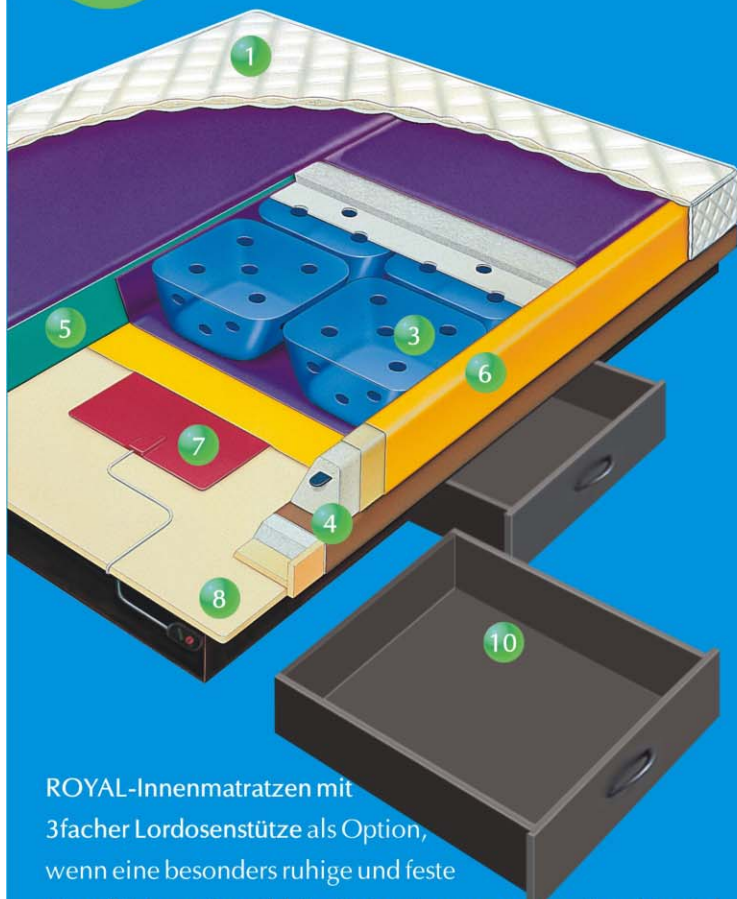
Das Wasserbett mit seinen einzigartigen Vorteilen:

Das hydraulische Prinzip mit dem Lebelement Wasser stützt die Wirbelsäule optimal und verteilt den Körperdruck gleichmässig über die gesamte Liegefläche.

Überzeugende Erfolge bei Rückenschmerzen

Nach wie vor erlebt das Wasserbett seinen Siegeszug aufgrund der immer wieder bezugten Linderung oder gar Befreiung von Rückenschmerzen. Es sind vor allem die WasserbettschläferInnen selbst, die aus eigenen Erfahrungen die positiven Auswirkungen des Wasserbettes auf ihre Gesundheit weitererzählen.

1. DAS WASSERBETT



ROYAL-Innenmatratzen mit 3facher Lordosenstütze als Option, wenn eine besonders ruhige und feste Liegefläche mit perfektionierter Anpassung gewünscht wird. Weniger Einsinken, einfacheres Ein- und Aussteigen sowie konturgenaue Abstützung in der Körpermitte sind die oft gelobten Eigenschaften. [Details.wasserbett.ch/royal.htm](https://details.wasserbett.ch/royal.htm)

Längere Tiefschlafphasen dank ruhigerem Schlaf

Wissenschaftliche Studien haben nachgewiesen, dass man sich in Wasserbetten durch die gleichmässige Druckverteilung über den ganzen Körper bis zu 2/3 weniger dreht und wendet. Druckpunkte an Schultern, Hüfte und Fersen werden vermieden. Erholung und Regeneration werden bei gleicher Schlafdauer dadurch intensiver.

Gesunde, individuelle Temperierung als Inbegriff der Nestwärme

Wer weiss, dass seine Matratze nicht kalt, sondern wunderbar temperiert ist, kann es kaum erwarten, sich einzukuscheln. Physiotherapeuten und Chiropraktiker weisen auf die positive Wirkung von Wärme in der Langzeit-Therapie hin.

Abbau von Schlafstörungen und Stress

Die Summe der Qualitäten des Wasserbettes fördert einen gesunden Schlaf-Rhythmus und baut sukzessive Nervosität und Stress ab. Im Klimasoftware-Wasserbett fühlen Sie sich ausgeruht und gestärkt für die Aufgaben eines neuen Tages.

«Durch das Verdrängungsprinzip entstehen im Wasserbett kaum Druckpunkte, es passt sich den Körperkonturen ideal an. Das Temperieren mit Wärmesystem kann bei rheumatischen Beschwerden ein Vorteil sein.»
Auszug Dr. med. Claude Merlin, Baden, Merkblatt «Rheuma vorbeugen, richtig Liegen - richtig Schlafen» der Schweizerischen Rheumaliga



Mehr Infos zu Klimasoft:
wasserbett.ch/klimasoft.htm

EMPA-Prüfung von PCM -

Die EMPA, Eidgenössische Materialprüfungs- und Forschungsanstalt in St. Gallen, bestätigt durch eigene, wissenschaftliche Untersuchungen die positive Eigenschaft von PCM. Gemäss EMPA wird der Wärme- und Feuchtigkeitshaushalt im Bett deutlich verbessert.

Details: wasserbett.ch/pcm.htm



Schweizer Qualität seit 1982

Mehr Info- & Prospekt-Material bei:
 Aqua Dynamic, 8640 Rapperswil
wasserbett.ch - info@aqua.ch

Das Wasserbett - Definition gemäss offiziellem Lexikon der textilen Raumausstattung:

Die in den USA entwickelte Matratze wurde in Europa detaillierten wissenschaftlichen Untersuchungen unterzogen und als das Gesundheitsbett an sich bezeichnet. Wasser als nicht komprimierbare Flüssigkeit, stellt die individuell richtige Stützfunktion sicher und ermöglicht die druckfreie Lagerung

von Schulter- und Hüftknochen. Kreuzschmerzen werden abgebaut. Als positive Eigenschaften werden genannt: anatomisch richtige und individuell angepasste Lagerung der Wirbelsäule, gleichmässige Abstützung des Körpergewichtes, Förderung der Blutzirkulation, Verhinderung von Druckstellen bei lang liegenden Patienten als Decubitus-Prophylaxe und die Entlastung des Kreislaufes etc.



KLIMASOFT - Freistehend oder in bestehende Betten einbaubar



MODO - Bestseller mit einzeln verstellbaren Kopflehnen



ORBIT - Modernes Design, preisgünstige Variante



CHROMA - Nachttische & Bettzeugkasten, verstellbare Kopflehnen



BOX mit MODO und SpringTop-Auflagen



SIENA - moderne einzeln verstellbare Kopflehnen

Beratung & Probeliegen bei Ihrem autorisierten Fachhändler:



copyright AQUA DYNAMIC